



COSA È LA GNATOLOGIA?

E' una parte superspecialistica della odontoiatria o è parte integrante della maggior parte del nostro lavoro?

Sia che si parli di protesi, di impianti, di sindromi algico-disfunzionali, che di parafunzioni, la gnatologia è lo strumento che ci permette di affrontare tali problematiche nel migliore dei modi.

La gnatologia non è "fare un bite" o "due circolari" ma è la conoscenza, la comprensione e la terapia delle problematiche che si presentano a noi tutti i giorni.

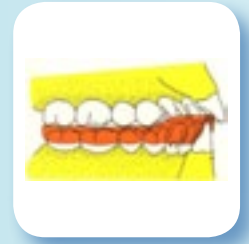
Per questo è nata [Global Occlusion Easy Learning](#), una associazione culturale per la diffusione della gnatologia indirizzata al dentista generico. Il suo fine è fornire agli odontoiatri la capacità diagnostica e terapeutica nella stragrande percentuale di problematiche che tutti i giorni si devono affrontare nella pratica operativa. Per fare questo vengono organizzati corsi ad ampio spettro su tutte le tematiche che possono essere di interesse, ecco perché "Global" ma soprattutto di utilità. Il registro è di semplicità e chiarezza operativa. Non sono i "soliti corsi" zeppi di nozioni ma scarsi in interazione con la pratica. Sono corsi semplici, amichevoli, di compartecipazione e discussione, nei quali vengono forniti tutti i supporti possibili affinché si sia operativi in pochi giorni. Dalla diagnosi semplificata NON strumentale, al supporto di laboratori specializzati, alla condivisione e supporto in un blog internet specifico dedicato unicamente ai soci, fino a riunioni di aggiornamento e approfondimento. E' stato creato un sito ad hoc, dove sono scaricabili molte lezioni, ripassi, schemi applicativi, lavori interessanti, cartelle cliniche anamnestiche.

Sono organizzati corsi base di 4 gg, corsi estesi di 6 gg, corsi con e per fisioterapisti, corsi con optometristi comportamentali, corsi di posturologia odontoiatrica, corsi di ortodonzia neuromuscolare, corsi per odontotecnici per la

realizzazione di bites specifici e di riabilitazioni gnatologiche, corsi sull'utilizzo razionale e semplificato degli articolatori, corsi con esponenti di spicco di questa materia che potranno essere invitati, e tutto quanto potrà risultare utile nello sviluppo della associazione.

Oltre ai classici problemi gnatologici che di norma vengono riferiti alla ATM, vengono affrontate metodiche e terapie nei problemi cefalgici muscolotensivi e cervicogenici, nelle problematiche otorino riferibili alla sindrome di Costen, nei problemi posturali di pertinenza gnatologica, nel trattamento delle roncopatie, delle apnee notturne, nei serratori e bruxisti, nella prevenzione e terapia pre-ortodontica in dentizione decidua. Per poi passare alle finalizzazioni con gli schemi occlusali e modellazione su impianti, utilizzo delle curve di compenso, tecniche di impronta particolari e semplificate. Il tutto, ripetiamo, per chi lo desidera, coadiuvabile da laboratori esperti in queste metodiche. Possono essere affrontate giornate specifiche su argomenti iperspecializzati in strumentazioni diagnostiche, in flow chart operativi, in confronto e discussione di casi clinici e di tutto quello che ci può venire in mente. Global Occlusion è una grande famiglia di condivisione e aggiornamento.

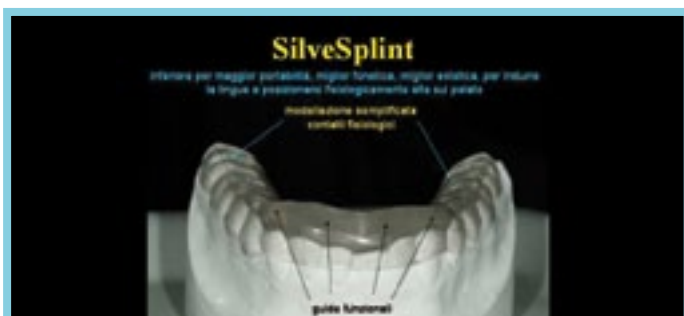
Le metodiche di diagnosi e di centrica, sono nella maggior parte originali, con utilizzo di ausili semplici, pratici e frutto di ricerca e applicazione multidecennale con strumentazioni di analisi e verifica. Anche la metodica di indagine posturale e di diagnosi differenziale è originale e indirizzata agli odontoiatri, anch'essa utilizzabile senza apparecchiature sofisticate. Completamente diversa e molto più ripetibile della tecnica normalizzata francese. Persino i bite, sia che siano diagnostici che di protezione nel serramento e bruxismo, sia nelle apnee e roncopatie sono originali, frutto di ricerca e implementazione di varie metodiche, a partire dalla centrica ad hoc per queste patologie.



Consci del fatto che ricerche multicentriche, multipertore, siano la via più importante per affinare una metodica, l'associazione si propone di creare un network di gnatologi ed operatori del settore, che si scambino esperienze e conoscenze.

Per poter fare questo è necessario partire da una base comune: ecco che allora l'associazione si fa carico di svolgere corsi di gnatologia a 360°, in modo da poter sviluppare linguaggio e database comuni. Chiunque sia interessato a questa stimolante esperienza è il benvenuto. Chi frequenta un corso Global Occlusion diventa automaticamente un associato, un "follower", fruirà così di tutte le facilities che la associazione potrà fornire, a partire da un supporto scientifico e operativo costante.

Global Occlusion è partita "solo" nel 2010 ma da una idea di almeno 10 anni prima, grazie alla passione e desiderio di divulgazione del Dr. Piero Silvestrini Biavati di Genova.



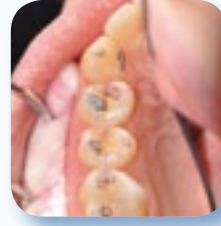
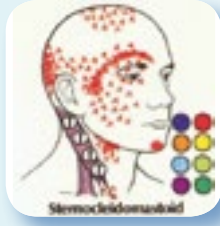
I corsi "base" sono essenzialmente:

1 4gg: anatomia, fisiopatologia, diagnosi, centrica terapeutica, tecniche di impronta, schemi di trattamento, bites, finalizzazioni



2 6gg: anatomia, fisiopatologia, diagnosi, centrica terapeutica, tecniche di impronta, schemi di trattamento, bites, finalizzazioni, posturologia odontoiatrica, problematiche implantari in riabilitazione gnatologica.

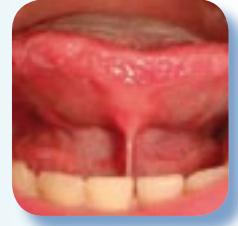
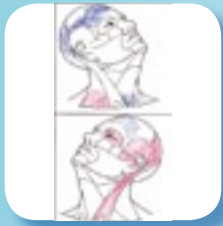




Questi due corsi danno informazioni esaustive su fisiologia e patologie correlate alla malocclusione. Diagnosi semplificata senza strumentazioni dedicate. Ricerca ragionata di una centrica terapeutica e sua verifica immediata. Terapia con bite e tecniche di finalizzazione. Tutta la filiera della metodica: dai portaimpronta e materiali, all'uso dell'arco facciale e alle indicazioni da fornire al laboratorio.



L'uso razionale dell'articolatore con arco facciale, un vero must se affrontato con logica e raziocinio, uno strumento che vi fa guadagnare tempo e qualità, non l'inverso! Tecniche di lettura della panoramica in ottica gnatologica, analisi funzionale sul paziente, anamnesi preformata su questionario anamnestico. Intercettazione precoce del paziente disfunzionale. Impronta di alta precisione semplificata in implantologia (imprescindibile in una riabilitazione gnatologica). Il corso non è il solito modo per farvi vedere come si fanno due circolari e relativa modellazione, ma la spiegazione di un metodo razionale per riabilitare un paziente disfunzionale, che può partire da due otturazioni fino a riabilitazioni complesse, passando attraverso verifiche algico funzionali con un particolare bite che è il frutto di affinamenti e semplificazioni durato 30 anni... ma la parte più importante è la diagnosi del problema e relativa terapia: ovvero ci sarà una centrica e un tipo di bite concettualmente diverso per il serratore, il digrignatore, per il recupero di locking, per l'eliminazione di click articolari, per le apnee, di riposizionamento mandibolare ecc. Un metodo che sconvolgerà il modo in cui vedete ed approcciate un paziente, anche in ortodonzia. Un metodo che NON vi farà sbagliare ed essere iatrogeni. Un punto di vista molto diverso e più razionale e semplice di quelli ai quali siete abituati. semplificazione razionale: terapie semplici e che NON fanno perdere enorme tempo alla poltrona, in modo che la gnatologia diventi una branca odontoiatrica affrontata tutti i giorni. perchè ciò che è semplice, veloce e dà risultati si usa, ciò che è complesso con enorme perdita di tempo si abbandona. Probabilmente non avete idea di quanti vostri pazienti hanno problematiche gnatologiche che non correlano al dentista... dai dolori cervicali, alle cefalee, ai dolori scapolari, alle microvertigini, ai problemi tubarici otorino, fino alle deglutizioni atipiche che si risolvono senza logopedista.



A questi si aggiungono:

3 1gg: posturologia odontoiatrica per odontoiatri e fisioterapisti



4 2gg: upgrades, novità, approfondimenti decisi a richiesta vostra

5 2gg/4gg/6gg: ortodonzia neuromuscolare

6 2gg: odontotecnici



Global Occlusion fornisce anche nella maggior parte dei corsi pendrive con le lezioni, filmati e articoli relativi. Realizza a qualche corsista in "diretta" Bites che potranno essere seguiti dalla diagnosi all'inserimento, al controllo, fino al follow up. Può fornire fondali ad hoc per la diagnosi posturale, dare accesso a strumentazioni particolari dei laboratori, come ad esempio il "Calottometro", uno strumento, unico al mondo, per la definizione individuale dei piani occlusali e delle curve di compenso in protesi totale e implantare, grazie ai laboratori esperti nel suo uso, e molto altro.

Per maggiori informazioni
visitare

www.globalocclusion.com

You Tube "Piero Silvestrini"

O

You Tube "global occlusion"

per visualizzare corsi
<http://www.gnatologia.it/corsi.asp>

segreteria: 0105303943